



VAELLUS KIINAN MUURILLA 1.-9.10.2019 JA 2.-10.5.2020

Kiinalle ei varmastikaan voi löytää selkeämpää maamerkkiä kuin Kiinan muuri. Tämä massiivinen, yli 2000-vuotinen rakennelma on vaatinut uskomattomia määriä resursseja ja työvoimaa. Tärkeimpiä muurialueita löytyy luonnollisesti Pekingin läheltä, jonne matka sijoittuu. Matkalla pääsee nauttimaan henkeäsalpaavista maisemista vaeltaessa vuoria pitkin kulkevaa muuria ja tutustumaan Kiinan historiaan asiantuntevan paikallisoppaan avulla. Alueen maaseudun arkeen voi tutustua maalaiskylissä, joissa majoitutaan tai kotikeittiöissä, joissa majatalojen emännät valmistavat perinteistä kiinalaista ruokaa. Muurilla vaeltamisen lisäksi tutustutaan Pekingin tärkeimpiin nähtävyyksiin.

MATKAOHJELMA

1. päivä, 1.10. ja 2.5.

Lento yön yli Pekingiin.

2. päivä, 2.10 ja 3.5.

Saapuminen Pekingiin

Ennen majoittumista hotelliin tutustutaan Taivaan temppeliin, jonne keisarit ennen vanhaan matkustivat Kielletystä kaupungista uhratakseen jumalille. Temppeli sijaitsee 267 hehtaarin kiinalaistyylisessä puutarhassa. Temppeliin tutustumisen jälkeen syödään lounas ja majoitutaan hotelliin Pekingin keskustassa. (L)

3. päivä, 3.10 ja 4.5.

Kielletty kaupunki ja kesäpalatsi, kaupunkivaellusta 8 km

Aamiaisen jälkeen lähdetään bussilla Taivaallisen rauhan aukiolle. Maailman suurimmalla julkisella aukiolla voi nähdä Maon mausoleumin, kansallismuseon, Suuren kansanpalatsin sekä Kielletyn kaupungin eteläportin. Aukiolta jatketaan Kiellettyyn kaupunkiin, jossa tutustutaan keisareiden arkeen ja vapaa-aikaan. Kielletystä kaupungista lähdetään bussilla lounaan jälkeen Kesäpalatsiin. Suuri ja kaunis palatsi on toiminut keisareiden kesäasumuksena. (A, L)

4. päivä, 4.10 ja 5.5.

Kiinanmuuri, Badaling, vaellusta 11 km

Aamiaisen jälkeen Kiinan muuriin erikoistunut opas hakee ryhmän bussilla muurille. Perillä vaelletaan aluksi Badaling-alueen alkuperäinen osa muuria, joka on hiljainen vähäisen turistimäärän vuoksi. Vaelluksen jälkeen on lounas, jonka jälkeen vaelletaan kuuluisin Badaling-alueen muurikaistale. Iltapäivällä majoitutaan hotelliin muurin

HINTAAN SISÄLTYY

- reittilennot turistiluokassa
- majoitus kahden hengen huoneessa ohjelmassa mainituissa hotelleissa
- ohjelman mukaiset ateriat ja retket
- paikallisten kuljettajien ja oppaiden palkkiot
- viisumi
- asiantuntijaoppaan palvelut

1 796 €



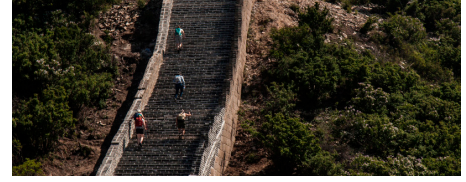
Asiantuntijaopas
Vasara Pekka

kupeeseen ja nautitaan illallinen. (A, L, P)

5. päivä, 5.10 ja 6.5.

Kiinan muuri, Mutianyu, vaellusta 7 km

Aamiainen. Aamupäivällä on mahdollisuus tutustua hotellin vieressä olevaan Juyongguan osaan muuria, jonka jälkeen ajetaan bussilla lounaalle. Lounaspaikan vierestä aloitetaan kapuaminen Mutianyu-muuria pitkin. Raskas nousu palkitaan uskomattoman kauniilla maisemilla muurin molemmilla puolilla. Lähellä muuriosan korkeinta kohtaa poistutaan muurilta ja kuljetaan metsäpolkua alas kohti paikallista maalaiskylää. Yöpyminen paikallisessa kastanjanviljelijän majatalossa, jossa nautitaan grillijuhlien merkeissä perinteistä kiinalaista kotiruokaa. (A, L, P)



6. päivä, 6.10 ja 7.5.

Gubeikou ja Jinshanling, vaellusta 12 km

Majatalon kiinalainen aamiainen on suomalaiselle erikoinen, mutta täyttävä. Tarjolla on muun muassa höyrytettyä leipää ja punaviinimarinoitua tofua. Päivän vaellus alkaa remontoimattomasta osasta muuria. Muurilla kävellessä näkee, kuinka vanhasta rakennelmasta on kyse. Vahtitornit ovat osittain sortuneita ja kasvillisuus on levinnyt muurin laelle. Vaellusmatkan aikana laskeudutaan muurilta ja etsitään edessä avautuvan laakson toiselta puolelta sortuneen muurin toinen ehjä pää. Majatalosta saadaan lounaaksi eväspaketti. Iltapäivällä saavutaan Jinshanlingin muurille, josta voi joko siirtyä vieressä olevaan hotelliin tai jatkaa vaellusta muuria pitkin kiertomatkan kautta hotellille. Kiertomatkaa suositellaan, sillä täältä avautuvat varmasti koko matkan kauneimmat näkymät. Illalla tutustuminen paikallisen kyläläisen majataloon. Täällä opitaan valmistamaan kiinalaisia dumplingeja. Illallinen ennen hotelliin paluuta. (A, L, P)

7. päivä, 7.10 ja 8.5.

Paluu Pekingiin

Aamiainen. Aamulla voi tutustua maalaisympäristöön hotellin lähistöllä. Keskipäivällä lähdetään bussilla lounaalle, jonka jälkeen jatketaan Pekingiin. Käydään teenmaistajaisissa ja silkkitehtaalla, jossa ostosmahdollisuuksien lisäksi tutustutaan silkinvalmistuksen vaiheisiin. Illalla matkaajilla on mahdollisuus palautua vaelluksesta jalkahieronnassa (lisämaksullinen). Illalla syödään kuuluisaa Pekingin ankkaa. (A, L, P)

8. päivä, 8.10 ja 9.5.

Peking, vapaapäivä

Aamiainen. Viimeisenä päivänä voi tutustua Pekingin ostosmahdollisuuksiin. (A)

9. päivä 9.10 ja 10.5.

Lento Helsinkiin

Aamiaisen jälkeen kuljetus lentokentälle ja lento Helsinkiin. (A)

ateriakoodit: A – aamiainen, L – lounas, P – päivällinen, PH – puolihoito, TH – täysihoito, AI – all inclusive

LISÄTIEDOT

Lentotiedot (sitoumuksetta)

Helsinki – Peking 18.20 – 06.55 +1 Finnair

Peking – Helsinki 10.55 – 14.15 Finnair

Majoitus

The Jianguo Hotel Qianmen (Qianmen Juanguo Fandian) ****, Peking

Keskitasoinen hotelli. Rakennettu 1956, remontoitu 2012. Hotellissa on buffet-ravintola, ympärivuorokautinen vastaanotto, ilmastointi, kuntokeskus ja hieronta.

Huoneissa on ilmastointi, satelliitti- tv, puhelin, minibaari, kylpyhuone ja

hiustenkuivain sekä langaton internet-yhteys. Hotellissa sijaitsee oma teatteri, jossa esitetään Beijing Opera näytöksiä iltaisin.

Muurilla yksinkertaiset ja siistit majatalot (3 yötä). Jokaisessa huoneessa on wc ja suihku.

Oheinen hotellin tähtiluokitus perustuu paikalliseen luokitukseen, joka ei ole yhtenevä kaikissa maissa. Luokitus voi antaa liian hyvän kuvan hotellista ja sen palveluista. Käytämme lisäksi Lomalinjan sanallista kolmiportaista luokitusta (keskitasoinen – hyvätasoinen – erittäin hyvätasoinen) antaaksemme todenmukaisemman kuvan majoituksesta. Erikoismajoituksiin (mm. lodget, kotimajoitus, luostarit) luokitus ei sovellu. ([Lomalinjan matkaehdot \(1.7.2018\)](#), kohta 9.1.)

Lisämaksusta

- yhden hengen huone 290 €

Huomioitavaa muurilla:

Yövyimme joka yö majoituspaikoissa, joissa meillä on mahdollisuus syödä ja saada juomavettä. Joka aamu meille tarjotaan aamiainen, jonka jälkeen lähdemme bussilla kohti vaellusosuuksia muurilla. Meillä on matkan aikana pari vaellusosuutta, joihin menee todennäköisesti koko päivä, mutta muuten meillä on lähes jatkuvasti lähettyvillä bussi, jolla matkustamme syömään ja majapaikkoihin. Niinä päivinä, joina matkustamme bussilla vaellusosuuksien välissä tai vaellusosuudet ovat muutenkin lyhyitä, voi varautua huolettomammin. Omat tavarat voi jättää joka päivä bussiin, ja mukaan vaelluksille voi ottaa vain päivän aikana tarpeelliset tavarat. Toisin sanoen matkalle voi pakata täysin normaalin lomavarustuksen, eikä sitä tarvitse raahata vaelluspäivinä mukana.

Pääasiassa vaellusosuudet eivät ole hirveän haastavia. Parina päivänä voi kuitenkin tulla vastaan sekä pitkiä kävelymatkoja että jyrkkiä mäkiä, joita on raskas nousta ja laskeutua. Jalat olivat meillä kyllä kipeät muutaman vaelluspäivän jälkeen. Onneksi pahimmat vaellukset tulevat viimeisinä päivinä, jolloin ne, jotka ovat kokeneet vaellukset erittäin raskaiksi voivat jättäytyä niistä. Toivottavasti tätä ei tapahdu, mutta tällöinkin bussi vie halukkaat odottamaan määränpäähän, missä sitten voi pienemmällä kävelyllä tutustua muuriin.

Kristoffer Simula

Peruutusehto

PERUUTUSEHTO 2

Mikäli matkustaja peruuttaa matkansa

- viimeistään 60 vrk ennen matkan alkua, pidätetään toimistokulu 100 e/hlö
- 59 - 45 vrk ennen matkan alkua, pidätetään varausmaksu
- 44 - 31 vrk ennen matkan alkua, pidätetään 25% matkan hinnasta
- 30 - 15 vrk ennen matkan alkua, pidätetään 75% matkan hinnasta
- 14 vrk tai vähemmän ennen matkan alkua, pidätetään 95 % matkan hinnasta

Vastuullinen matkanjärjestäjä on Lomalinja Oy Holiday Tours Ltd, joka on asettanut vakuuden Suomen Kilpailu- ja Kuluttajavirastoon (KKV).

Matkoja on myynnissä rajoitettu määrä. Matkojen tiedot ja hinta perustuvat tämän hetken tilanteeseen ja voivat muuttua. Ajantasaiset tiedot, hinta ja saatavuus ovat aina saatavissa lomalinja.fi -sivuiltamme tai toimistoistamme. Matkan varaushetkellä vallitseva matkan sisältö, hinta ja matkaehdot muodostuvat osaksi matkasopimusta, joten kehotamme tutustumaan niihin huolellisesti. Tarvittaessa annamme mielellämme lisätietoja.

Matkaan sovelletaan matkan varaushetkellä voimassa olevia [Lomalinjan matkaehdot](#) (yhdistelmä Yleisiä matkapakettiehtoja (YME) ja Lomalinjan lisä- ja erityisehtoja).

Erityishuomiot

Matkan hinta perustuu 1.10.2018 voimassa olleisiin tariffeihin ja valuuttakursseihin. Kuluttaja-asiamiehen antamien ohjeiden mukaan hinnanmuutosta laskettaessa verrataan esitteen hinnoittelukurssia ja 6 viikkoa ennen matkaa voimassa ollutta valuuttakurssia.

Ryhmän minimikoko 15.

Passin tulee olla voimassa vielä 6 kuukautta matkan jälkeen.

Matkalle tarvitaan Kiinan ryhmäviisumi ja matkustajavakuutus on pakollinen.

Ryhmäviisumia varten teidän tulee toimittaa kopio passinne kuva-aukeamasta toimistoomme Lomalinja Oy, Aleksanterinkatu 12, 00170 Helsinki viimeistään 1 kk ennen matkaa. Postitse lähetettäessä suosittelemme pikakirjettä, jonka kulkua voi seurata netissä. Passikopion voi lähettää myös sähköpostitse osoitteeseen matkustaja@lomalinja.fi

Tarkistakaa passinne voimassaolo ja kunto jo matkaa varatessanne ja hankkikaa tarvittaessa uusi hyvissä ajoin ennen matkaa. Kehotamme hankkimaan matkustajavakuutuksen jo matkavarauksen yhteydessä. Tarkistakaa, että vakuutusturva on riittävä ja kattaa yllättävät sairastumiset ja tapaturmat sekä mahdollisen sairaskuljetuksen Suomeen.

Terveiden ja hyvinvoinnin laitoksen sivuilta www.thl.fi saatte ajankohtaiset tiedot lomakohteen terveystilanteesta ja rokotussuosituksista. Perusrokotuksina suosittelemme jäykkäkouristus- ja kurkkumätärokotuksia sekä tarvittaessa MPR- ja poliorokotuksia. Suosittelemme myös A(B)-hepatiittirokotusta maksatulehdusta vastaan. Lomamaanne matkustusturvallisuuteen liittyvät ulkoasiainministeriön julkaisemat matkustustiedotteet löydätte Maat ja alueet -otsikon alta sivulta www.um.fi. Sivulla on myös lomakohtettanne lähinnä olevan Suomen edustuston yhteystiedot.

Muut lisätiedot

Matka ei sovellu liikuntarajoitteisille. Matkustajalta edellytetään hyvää peruskuntoa

-
- Sinulle tarjottu matkapalvelujen yhdistelmä on direktiivissä (EU) 2015/2302 tarkoitettu matkapaketti.
 - Näin ollen sinuun sovelletaan kaikkia matkapaketteja koskevia EU-oikeuksia. Lomalinja Oy on täysin vastuussa koko matkapaketin asianmukaisesta toteuttamisesta.
 - Lisäksi Lomalinja Oy on hankkinut lainsäädännössä edellytetyn suojan palauttaakseen maksusi ja, jos kuljetus sisältyy matkapakettiin, turvataksesi paluukuljetukseksi siltä varalta, että Lomalinjasta tulee maksukyvytön.
 - Lisätietoja direktiivin (EU) 2015/2302 mukaisista tärkeimmistä oikeuksista www.lomalinja.fi/lomalinjanmatkaehdot