



PARIISIN TAIANOMAINEN JOULU

22.-26.12.2019

Lähde upeaan Pariisiin viettämään erilaista joulua! Vierailaan opas Helena Boncoeurin matkassa Vaux-le-Vicomten linnassa ihailemassa sadunomaisia jouluvaloja ja -koristeita. Tutustutaan Pariisin joulukatuihin, näyteikkunoihin, tunnelmallisiin joulutoreihin sekä osallistutaan joulumessuun upeassa Sacre Coeurin katedraalissa. Jouluilallinen nautitaan Montmartren kukkulalla.



asiantuntijaopas
Boncoeur Helena

HINTAAN SISÄLTYY

- Finnairin reittilennot
- majoitus kahden hengen huoneessa
- ohjelman mukaiset ateriat, retket ja sisäänpääsymaksut
- suomenkielisen asiantuntijaoppaan palvelut

1 395 €

MATKAOHJELMA

1. päivä, 22.12.

Pariisiin

Lento Pariisiin ja lähtö kentältä kiertoajelulle, jonka aikana nähdään jouluisen Pariisin kuuluisimpia nähtävyyksiä. Lounas kaupungilla ravintola Le Volcanissa. Majoittuminen hotelliin Montmartren lähetyville. (L)

2. päivä, 23.12

La Defensen joulumarkkinat, Vaux-le-Vicomten joululinna

Aamiaisen. Lähtö puolen päivän aikaan La Defensen tunnelmallisille joulumarkkinoille. Omatoiminen lounas markkinoilla. Matka jatkuu 1600-luvulla rakennettuun upeaan Vaux-le-Vicomten linnaan ihailemaan sen satumaista joulukoristelua. Paluu hotelliin illansuussa. (A)

3.päivä, 24.12

Kauppagallerioita, jouluillallinen Montmartrella

M yöhäisen aamiaisen jälkeen lähtö Pariisiin kiertelemään jalkaisin joulutunnelmiin koristautuneissa katetuissa kauppagallerioissa. Kierroksen jälkeen voi jäädä kaupungille tai palata bussilla hotelliin. Illalla lähtö jouluillalliselle Montmartren kukkulalle tunnelmalliseen ravintolaan, joka oli viime vuosisadalla Cesannen, Toulouse-Lautrec'in, Renoirin ja Van Coghin tapaamispaikka. (A, P)

4. päivä, 25.12.

Joulupäivä. Joulumessu Notre Damen kirkossa

Aamiaisen jälkeen joulumessu Sacre Coeurin kirkossa. Ilta vapaa vaikka Pariisiin upeisiin jouluvaloihin tutustumiseen. (A)

5. päivä, 26.12.

Saint-Germain-des-Prés

Aamiaisen. Opastettu kierros Saint-Germain-des-Prés -korttelin upeissa herkkukaupoissa. Maistiaisten lomassa opas kertoo kauppojen ja herkkujen historiasta. Lähtö kentälle, josta paluulento Suomeen.(A)

ateriakoodit: A – aamiainen, L – lounas, P – päivällinen, PH – puolihoito, TH – täysihoito, AI – all inclusive

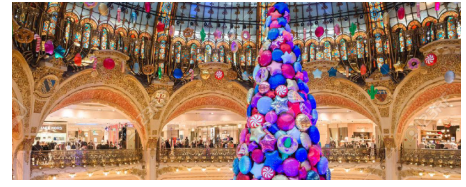
LISÄTIEDOT

Lentoaikataulu (sitoumuksetta)

Helsinki – Pariisi 09.25 – 11.30 Finnair

Pariisi – Helsinki 19.00 - 22.55 Finnair

Majoitus



Mercure Montmartre ****

Hyvästasoinen hotelli lähellä Punaista Myllyä (100m) ja Montmartrea (1,2km). Huoneissa TV, tallelokero, ilmastointi, minibaari, hiustenkuivaaja ja WiFi. Hotellissa on ravintola ja kuntosali. Lähin metroasema Place de Clichy.

Oheinen hotellin tähtiluokitus perustuu paikalliseen luokitukseen, joka ei ole yhtenevä kaikissa maissa. Luokitus voi antaa liian hyvän kuvan hotellista ja sen palveluista. Käytämme lisäksi Lomalinjan sanallista kolmiportaista luokitusta (keskitasoinen – hyvästasoinen – erittäin hyvästasoinen) antaaksemme todenmukaisemman kuvan majoituksesta. Erikoismajoitukseen (mm. lodget, kotimajoitus, luostarit) luokitus ei sovellu. ([Lomalinjan matkaehdot \(1.7.2018\)](#), kohta 9.1.)

Lisämaksusta

- yhden hengen huone 290€

Peruutusehto

PERUUTUSEHTO 1

Mikäli matkustaja peruuttaa matkansa

- viimeistään 60 vrk ennen matkan alkua, pidätetään toimistokulu 100 e/hlö
- 59-36 vrk ennen matkan alkua, pidätetään varausmaksu
- 35-15 vrk ennen matkan alkua, pidätetään 50% matkan hinnasta
- 14 vrk tai vähemmän ennen matkan alkua, pidätetään 95 % matkan hinnasta

Vastuullinen matkanjärjestäjä on Lomalinja Oy Holiday Tours Ltd, joka on asettanut vakuuden Suomen Kilpailu- ja Kuluttajavirastoon (KKV).

Matkoja on myynnissä rajoitettu määrä. Matkojen tiedot ja hinta perustuvat tämän hetken tilanteeseen ja voivat muuttua. Ajantasaiset tiedot, hinta ja saatavuus ovat aina saatavissa lomalinja.fi –sivuiltamme tai toimistoistamme. Matkan varaushetkellä vallitseva matkan sisältö, hinta ja matkaehdot muodostuvat osaksi matkasopimusta, joten kehotamme tutustumaan niihin huolellisesti. Tarvittaessa annamme mielellämme lisätietoja.

Matkaan sovelletaan matkan varaushetkellä voimassa olevia [Lomalinjan matkaehdoja](#) (yhdistelmä Yleisiä matkapakettiehtoja (YME) ja Lomalinjan lisä- ja erityisehtoja).

Erityishuomiot

Tämän matkan hinta perustuu euroon.

Matkalla tarvitaan voimassa oleva passi tai EU-maihin riittää myös voimassaoleva poliisin myöntämä virallinen henkilökortti.

Tarkistakaa passinne voimassaolo ja kunto jo matkaa varatessanne ja hankkikaa tarvittaessa uusi hyvissä ajoin ennen matkaa. Kehotamme hankkimaan matkustajavakuutuksen jo matkavarauksen yhteydessä. Tarkistakaa, että vakuutusturva on riittävä ja kattaa yllättävät sairastumiset ja tapaturmat sekä mahdollisen sairaskuljetuksen Suomeen.

Terveysten ja hyvinvoinnin laitoksen sivuilta [www.thl.fi](#) saatte ajankohtaiset tiedot lomakohteenne terveystilanteesta ja rokotussuosituksista. Perusrokotuksina suosittelemme jäykkäkouristus- ja kurkkumätärokoituksia sekä tarvittaessa MPR- ja poliorokotuksia. Suosittelemme myös A(B)-hepatiittirokotusta maksatulehdusta vastaan. Lomamaanne matkustusturvallisuuteen liittyvät

ulkoasiainministeriön julkaisemat matkustustiedotteet löydätte Maat ja alueet -otsikon alta sivulta www.um.fi. Sivuilla on myös lomakohdettanne lähinnä olevan Suomen edustuston yhteystiedot.

-
- Sinulle tarjottu matkapalvelujen yhdistelmä on direktiivissä (EU) 2015/2302 tarkoitettu matkapaketti.
 - Näin ollen sinuun sovelletaan kaikkia matkapaketteja koskevia EU-oikeuksia. Lomalinja Oy on täysin vastuussa koko matkapaketin asianmukaisesta toteuttamisesta.
 - Lisäksi Lomalinja Oy on hankkinut lainsäädännössä edellytetyn suojan palauttaakseen maksusi ja, jos kuljetus sisältyy matkapakettiin, turvatakseen paluukuljetuksesi siltä varalta, että Lomalinjasta tulee maksukyvytön.
 - Lisätietoja direktiivin (EU) 2015/2302 mukaisista tärkeimmistä oikeuksista www.lomalinja.fi/lomalinjanmatkaehdot